

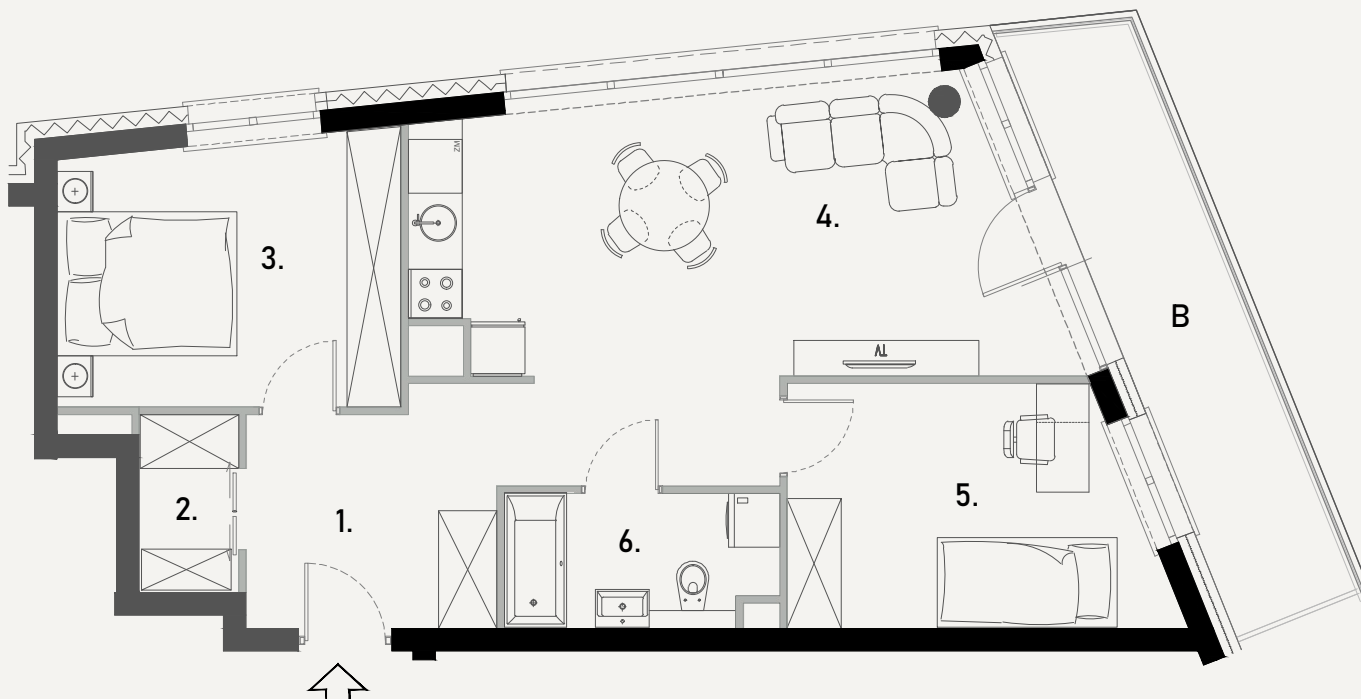
Podana powierzchnia użytkowa liczona jest wg normy PN-ISO 9833:1997. Kartę przygotowano na podstawie projektu budowlanego i ma ona charakter poglądowy. Aranżacja pomieszczeń jest przykładowa. W trakcie realizacji mogą wystąpić nieznaczne różnice w wymiarach i rozkładzie funkcjonalnym. Szczegółowe informacje w Biurze Sprzedaży.

**BUDYNEK: 02**

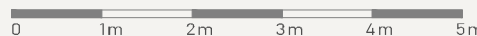
**MIESZKANIE: 13**

**PIĘTRO II**

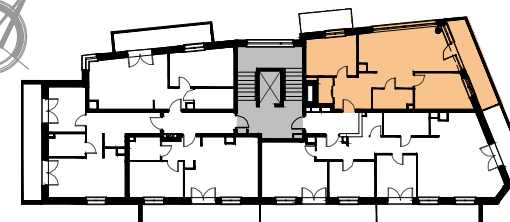
**POKOJE: 3**



— ściany działowe    ■ elementy stałe



<b>Suma</b>	<b>59,69m<sup>2</sup></b>
1. Hol	10,49m <sup>2</sup>
2. Garderoba	2,14m <sup>2</sup>
3. Pokój	11,13m <sup>2</sup>
4. Pokój z aneksem kuchennym	21,00m <sup>2</sup>
5. Pokój	10,55m <sup>2</sup>
6. Łazienka	4,38m <sup>2</sup>
<b>B - Balkon</b>	<b>10,89m<sup>2</sup></b>



Biuro sprzedaży:  
 ul. Antoniuk Fabryczny 40/48,  
 15-741 Białystok

tel. +48 798 763 920

sprzedaz@villaantoniuk.pl

www.villaantoniuk.pl

BiaVita Development Spółka z o.o. Sp. k.  
 ul. M. Skłodowskiej-Curie 14, 15-097 Białystok